

MAXI  TRACK

EZ Logger-High Temp

Registrador de dados de alta temperatura
com USB direto



Faixa de temperatura: -40 +125 ° C

- Construção em aço inoxidável (tipo 316)
- Proteção ambiental para IP-67
- Interface USB direta para configuração e download
- Fornecido com bateria para temperaturas de até 125 ° C
- Software de configuração e gerenciamento
- Intervalos de medição de 1 segundo a 12 horas
- Compatível com CE e RoHS
- Uso em autoclaves e estufas



Software de configuração e leitura:

Fácil de instalar e usar, o software MDAS é executado em Windows 2000, XP, Vista e 7.

O software é utilizado para configurar o data logger, bem como para baixar, criar gráficos e exportar dados para o Excel.

O software permite que você configure os seguintes parâmetros:

- Nome do registrador
- Graus Fahrenheit ou Celsius
- Taxa de intervalo de registro (1 s, 10 s, 1 m, 5 m, 30 m, 1 h, 6 h, 12 h)
- Transferência de dados (permite períodos de gravação ilimitados, substituindo os dados mais antigos quando a memória está cheia)
- Comece com a data e hora programadas
- Inclui drivers USB

MAXI  TRACK

MaxiTrack Sensors

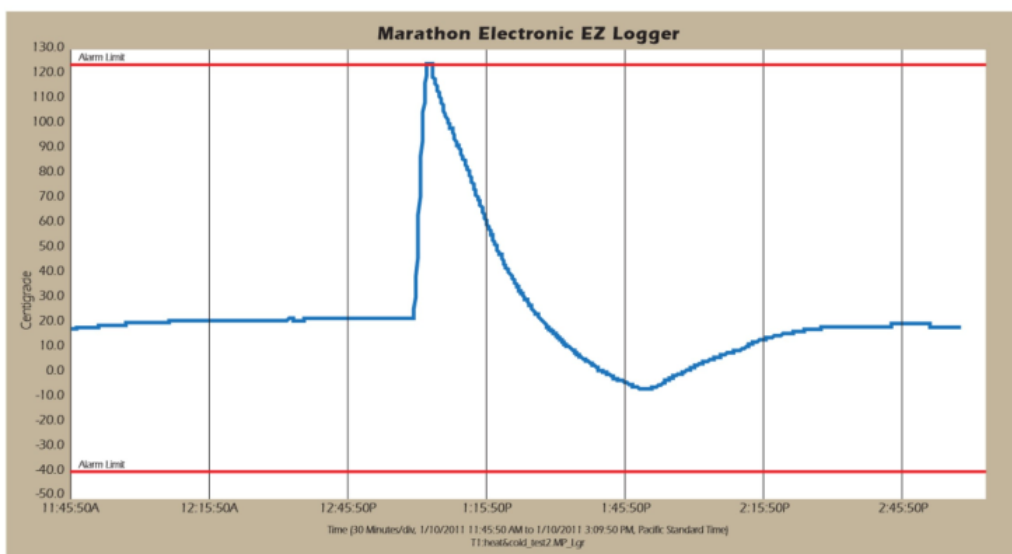
info@maxitracksensors.com | www.maxitracksensors.com

EZ Logger-High Temp

O modelo EZ Logger-High Temp mede e armazena até 32.510 leituras de temperatura. A carcaça é especialmente usinada em aço inoxidável 316 para proteção contra corrosão, impactos e umidade, com isolamento IP-67. Fornecido com bateria de lítio de alta temperatura com vida útil variável, dependendo dos intervalos de gravação e de como você a usa.

O usuário pode configurar facilmente o registrador de dados e visualizar os dados registrados conectando o dispositivo à porta USB de um PC e usando nosso software MDAS-Pro. Os dados podem ser plotados, impressos e exportados para outros aplicativos. O software de configuração do registrador de dados é compatível com Windows XP, Vista, 7, 8 e 10.

Example: EZ Logger High Temp Humidity/Temperature Plot



EZ Logger High Temp SKU #9025	Min.	Typ.	Max.
Measurement range °C (°F)	-40 (-40)		+125 (+257)
Internal resolution °C (°F)		0.1 (0.2)	
Accuracy (overall error) °C (°F)		±0.2 (±0.4) *	±1.6 (±2.9)
Logging interval rate	every 1 sec		every 12 hr
Operating temperature range °C (°F)	-40 (-40)		+125 (+257)
2/3AA 3.6V Lithium Battery Life - Year	1**	2***	3

Physical Properties

Length: 4.25 in.
11.0 cm
Diameter: 0.75 in.
1.9 cm
Weight: 2.5 oz.
70 grams

* Between 0° and 40°C

** 10 second logging rate @ -20°C

*** 10 second logging rate @ +80°C

MAXI  TRACK

MaxiTrack Sensors

info@maxitracksensors.com | www.maxitracksensors.com