

MaxiLog-Cryo



Registrador de datos de uso múltiple para temperaturas ultrabajas con pantalla LCD

MaxiLog-Cryo es un registrador de datos de temperatura revolucionario, diseñado específicamente para medir temperaturas durante el transporte o almacenamiento de todas sus células madre criogénicas y materiales biológicos.

MaxiLog-Cryo tiene el tamaño de un pulgar y cabe fácilmente en espacios pequeños. La pantalla LCD en tiempo real proporciona una notificación instantánea de TOA (alarma de tiempo de espera). Se suministra opcionalmente con certificado de calibración acreditado para RBC-INMETRO.

Rango de temperatura:
Sonda externa: -200 +40 ° C

Precisión:
+/- 0,5 ° C (de 0 a 10 ° C)
+/- 2,0 ° C en los extremos

Memoria: 8.000 lecturas

Aislamiento: IP-66

MAXILOG-CRYO

Funcionalidades:

- Sonda tipo RTD; registro de tiempo y temperatura con lecturas seleccionables por el usuario en grados Celsius o Fahrenheit.
- Pantalla LCD: muestra los límites de alarma alto y bajo, temperatura actual, tiempo de ejecución y TOA (tiempo excedido) en días, horas y minutos.

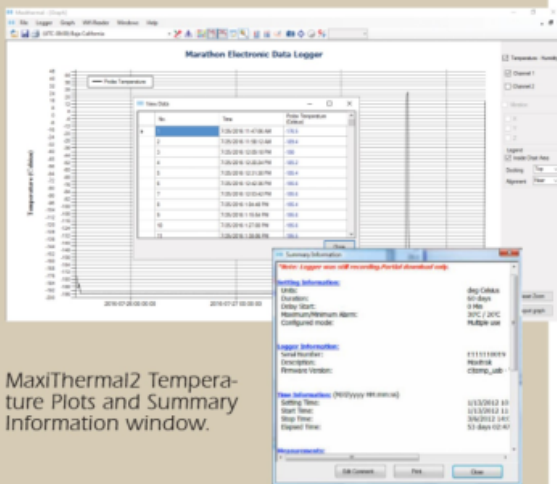
Firmware interno: configuración del reloj interno, hora de inicio, intervalos de registro, descripción final de instrucciones especiales, alarmas, estado de registro, datos de medición, versión del software, número de serie y seguimiento, opciones de generación de informes con técnicas finales de observaciones.

Alarmas visuales: todos nuestros registradores de datos se pueden programar con límites de alarma. Si la temperatura alcanza niveles fuera de estos límites, el LDC mostrará un icono de alarma. Para comenzar a grabar, simplemente presione el botón INICIO.

Interfaz USB: para descargar la información grabada, simplemente conecte la interfaz USB al puerto USB estándar de su PC o portátil.

MAXILOG-CRYO

MaxiThermal2 Software Highlights: Easy-to-use software provides clear graphs. Report Summary & Statistics File Manager, Note Attachment, Zoom, Elapsed Time or Date/Time View, Recorded View, Celsius or Fahrenheit. Data can be exported to other Windows programs such as spreadsheets, word-processing or databases. Available for Windows 7 & 8.1 and 10. An Enterprise Software version and 21CFR Part 11 Compliant Software are available.



MaxiThermal2 Temperature Plots and Summary Information window.

MaxiLog-LN2 Specifications SKU #7041

- Memory: EEPROM, 8k Storage (approx. 8,000 data points)
- Temperature Range: -200°C to +40°C (-328°F to +104°F)
- Temperature Sensor: PT-1000 probe
- Temperature Accuracy: $\pm 0.5^{\circ}\text{C}$ at 0° to 10°C , $\pm 2.0^{\circ}\text{C}$ at extremes ($\pm 0.9^{\circ}\text{F}$ at 32° to 50°F , $\pm 3.6^{\circ}\text{F}$ at extremes)
- Temperature Resolution: 0.1°C
- Measurement Intervals: Pre-programmed from 5 seconds to months depending on model type (duration).
- High and low alarm limits: Alarm icon displayed on LCD screen.
- Computer Interface: USB Cradle
- Internal Firmware Provides: Internal Clock, Start time, Interval, User description, Alarm values, Recording status, Measurement data, Firmware version, Serial number, Model type.
- Power Source: CR2032 battery
- Size:

Length	Width	Depth
5.0 cm (1.97 in.)	2.7 cm (1.06 in.)	.8 cm (0.31 in.)
- Weight: 30 g (1.05 oz.)
- Probe: Length: 12.7 cm (5.0")
Cable & Probe Length: 50.8 cm (20.0")
- Warranty: 6 months
- CE Certified: Yes
- Required Accessories: MaxiThermal2 Software, USB Cradle
- Optional Accessories: Mounting Bracket