

# MaxiLog-Cryo



**Data Logger Múltiplo Uso para Ultra Baixa Temperatura com display LCD**

**MaxiLog-Cryo** é um revolucionário Data Logger de temperatura, projetado especificamente para medir temperaturas durante o transporte ou armazenamento de todas as suas células-tronco criogênicas e materiais biológicos.

O **MaxiLog-Cryo** é do tamanho de um dedo polegar e se encaixa facilmente em espaços pequenos. A tela LCD em tempo real fornece notificação de TOA (alarme de tempo excedido) instantânea. Fornecido opcionalmente com Certificado de Calibração Acreditado ao RBC-INMETRO.

**Faixa de temperatura:**

Sonda externa: -200 +40 °C

**Precisão:**

+/- 0,5 °C (de 0 a 10 °C)

+/- 2,0 °C nos extremos

**Memória:** 8.000 leituras

**Isolamento:** IP-66

# MAXILOG-CRYO

## Funcionalidades:

- Sonda tipo RTD; registro de tempo e temperatura com leituras selecionáveis pelo usuário em Celsius ou Fahrenheit.
- Display LCD: Mostra Limites de alarme alto e baixo, temperatura atual, tempo de execução e TOA (tempo excedido) em dias, horas e minutos.

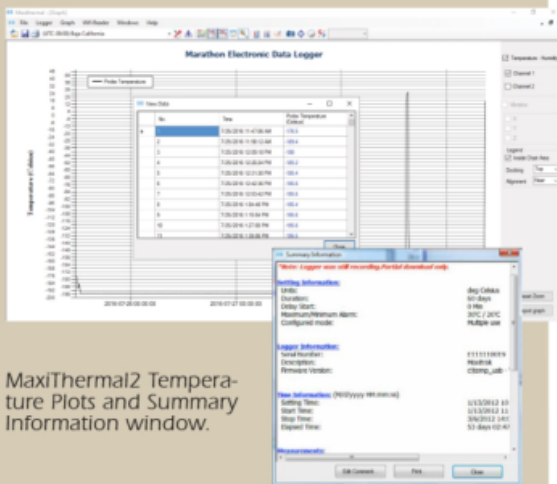
**Firmware interno:** configuração de relógio interno, hora de início, intervalos de gravação, descrição final para instruções especiais, alarmes, status de gravação, dados de medição, versão do software, número de série e de rastreamento, opções de geração de relatório com observações técnicas finais.

**Alarmes Visuais:** Todos os nossos registradores de dados podem ser programados com limites de alarme. Se a temperatura atingir níveis fora desses limites, o LDC exibirá um ícone de alarme. Para iniciar as gravações, basta pressionar o botão START!

**Interface USB:** Para baixar as informações gravadas, basta conectar a interface USB à porta USB padrão do seu PC ou Notebook.

# MAXILOG-CRYO

**MaxiThermal2 Software Highlights:** Easy-to-use software provides clear graphs. Report Summary & Statistics File Manager, Note Attachment, Zoom, Elapsed Time or Date/Time View, Recorded View, Celsius or Fahrenheit. Data can be exported to other Windows programs such as spreadsheets, word-processing or databases. Available for Windows 7 & 8.1 and 10. An Enterprise Software version and 21CFR Part 11 Compliant Software are available.



MaxiThermal2 Temperature Plots and Summary Information window.

## MaxiLog-LN2 Specifications SKU #7041

- Memory: EEPROM, 8k Storage (approx. 8,000 data points)
- Temperature Range: -200°C to +40°C (-328°F to +104°F)
- Temperature Sensor: PT-1000 probe
- Temperature Accuracy:  $\pm 0.5^{\circ}\text{C}$  at  $0^{\circ}$  to  $10^{\circ}\text{C}$ ,  $\pm 2.0^{\circ}\text{C}$  at extremes ( $\pm 0.9^{\circ}\text{F}$  at  $32^{\circ}$  to  $50^{\circ}\text{F}$ ,  $\pm 3.6^{\circ}\text{F}$  at extremes)
- Temperature Resolution:  $0.1^{\circ}\text{C}$
- Measurement Intervals: Pre-programmed from 5 seconds to months depending on model type (duration).
- High and low alarm limits: Alarm icon displayed on LCD screen.
- Computer Interface: USB Cradle
- Internal Firmware Provides: Internal Clock, Start time, Interval, User description, Alarm values, Recording status, Measurement data, Firmware version, Serial number, Model type.
- Power Source: CR2032 battery
- Size:
 

Length	Width	Depth
5.0 cm (1.97 in.)	2.7 cm (1.06 in.)	.8 cm (0.31 in.)
- Weight: 30 g (1.05 oz.)
- Probe: Length: 12.7 cm (5.0")  
Cable & Probe Length: 50.8 cm (20.0")
- Warranty: 6 months
- CE Certified: Yes
- Required Accessories: MaxiThermal2 Software, USB Cradle
- Optional Accessories: Mounting Bracket