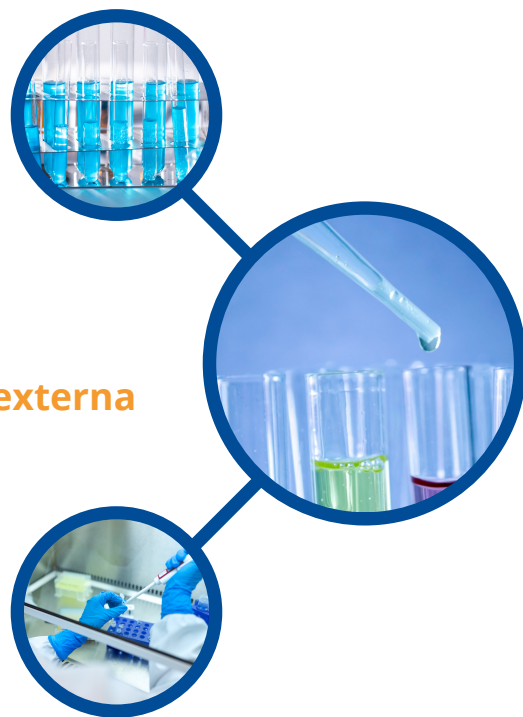


MAXI \* TRACK

# MaxiLog-Min/Max

Registrador de datos de temperatura con sonda externa  
y pantalla LCD



**Rango de temperatura:**

-35 +85 ° C

**Precisión:**

+/- 0.3 ° C (de 0 a 10 ° C)

+/- 0,5 ° C en los extremos

**Memoria:** 8.000 lecturas

**Aislamiento:** IP-66

MAXI \* TRACK

MaxiTrack Sensors

info@maxitracksensors.com | www.maxitracksensors.com

# MAXILOG-MIN/MAX

El modelo MaxiLog-Min / Max es un registrador de datos de temperatura confiable y económico, ideal para el transporte y almacenamiento en aplicaciones cercanas a los segmentos de salud / farmacéutica y también de alimentos. Tiene una sonda externa unida a 2 metros de longitud y puede medir temperaturas de hasta -35 ° C.

**Pantalla LCD:** Vea las temperaturas en tiempo real y las mínimas y máximas alcanzadas, antes de descargar los datos.

**Función de retención:** para congelar la temperatura de la pantalla momentáneamente, simplemente presione el botón INICIO. Para restablecer, simplemente presione una vez más para restablecer y volver al valor de temperatura actual.

**Alarmas visuales:** todos nuestros registradores de datos se pueden programar con límites de alarma. Si la temperatura alcanza niveles fuera de estos límites, el LDC mostrará un icono de alarma. Para comenzar a grabar, simplemente presione el botón INICIO.

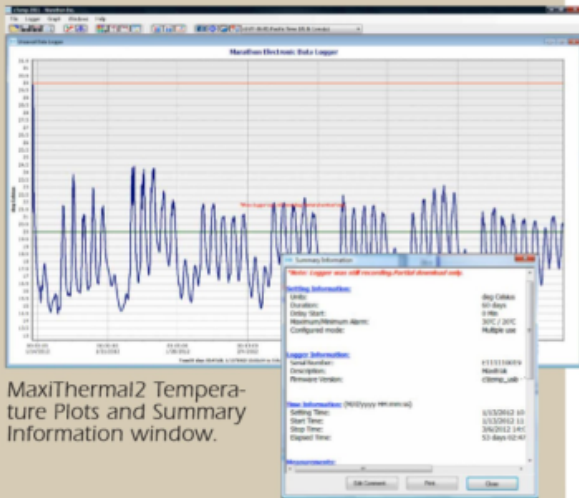
**Interfaz USB:** para descargar la información grabada, simplemente conecte la interfaz USB al puerto USB estándar de su PC o portátil.



Base de Leitura / Interface USB

# MAXILOG-MIN/MAX

**MaxiThermal2 Software Highlights:** Easy-to-use software provides clear graphs. Report Summary & Statistics File Manager, Note Attachment, Zoom, Elapsed Time or Date/Time View, Recorded View, Celsius or Fahrenheit. Data can be exported to other Windows programs such as spreadsheets, word-processing or databases. Available for Windows 7, 8 and 10. An Enterprise Software version and 21CFR Part 11 Compliant Software are also available.



MaxiThermal2 Temperature Plots and Summary Information window.

## Min-Max Plus Specifications SKU#7047

- Memory EEPROM, Storage: 8K (approx. 8,000 measurements)
- Temperature Range: -35°C to 85°C / -31°F to 185°F
- Temperature Accuracy:  $\pm 0.3^{\circ}\text{C}$  at  $0^{\circ}\text{C}$  to  $10^{\circ}\text{C}$  /  $\pm 1^{\circ}\text{C}$  at extremes  
 $\pm 0.54^{\circ}\text{F}$  at  $32^{\circ}\text{F}$  to  $50^{\circ}\text{F}$  /  $\pm 1.8^{\circ}\text{F}$  at extremes
- Measurement intervals: User programmable from 2 seconds to months
- Multi-use Temperature sensor: NTC probe with wired glass thermistor, SST tube dia 3mm 2cm long-IP67
- Probe: Silicone cable dia 2.0mm (0.08 in), 2.0 meter ( 6.56 feet) long
- Indicators: Start/Stop and Alarm
- High and low alarm limits: LCD display, ALARM set by temperature and time
- Computer interface: USB Standard Plug A to Mini B cable and Reader Station
- Internal firmware provides: Times, Start time, Interval, User description, Alarm values, Recording status, Measurement data, Firmware version, Serial number, Model type
- Power source: Lithium battery ( 1 year operating, 3 years shelf life )
- Size: Length Width Depth  
5.5 cm/2.2in. 2.7 cm/1.06 in. 1.4 cm/0.55 in.
- Weight: 32 g / 1.13 oz with probe
- Required Accessories: MaxiThermal2 software  
Maxilog MaxiThermal2 Reader Station