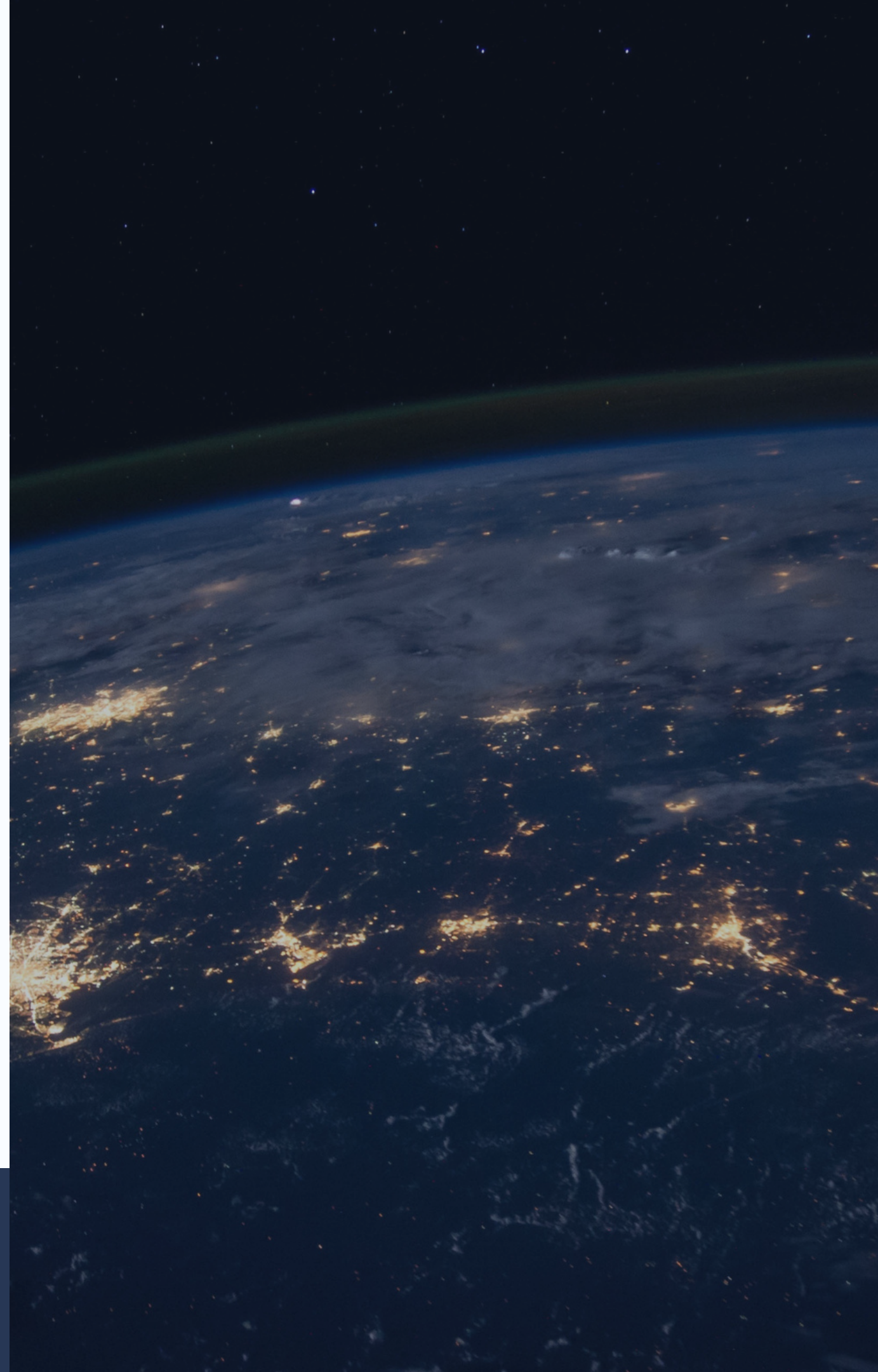


MAXI  TRACK

# GLOBAL REACH

*local knowledge*

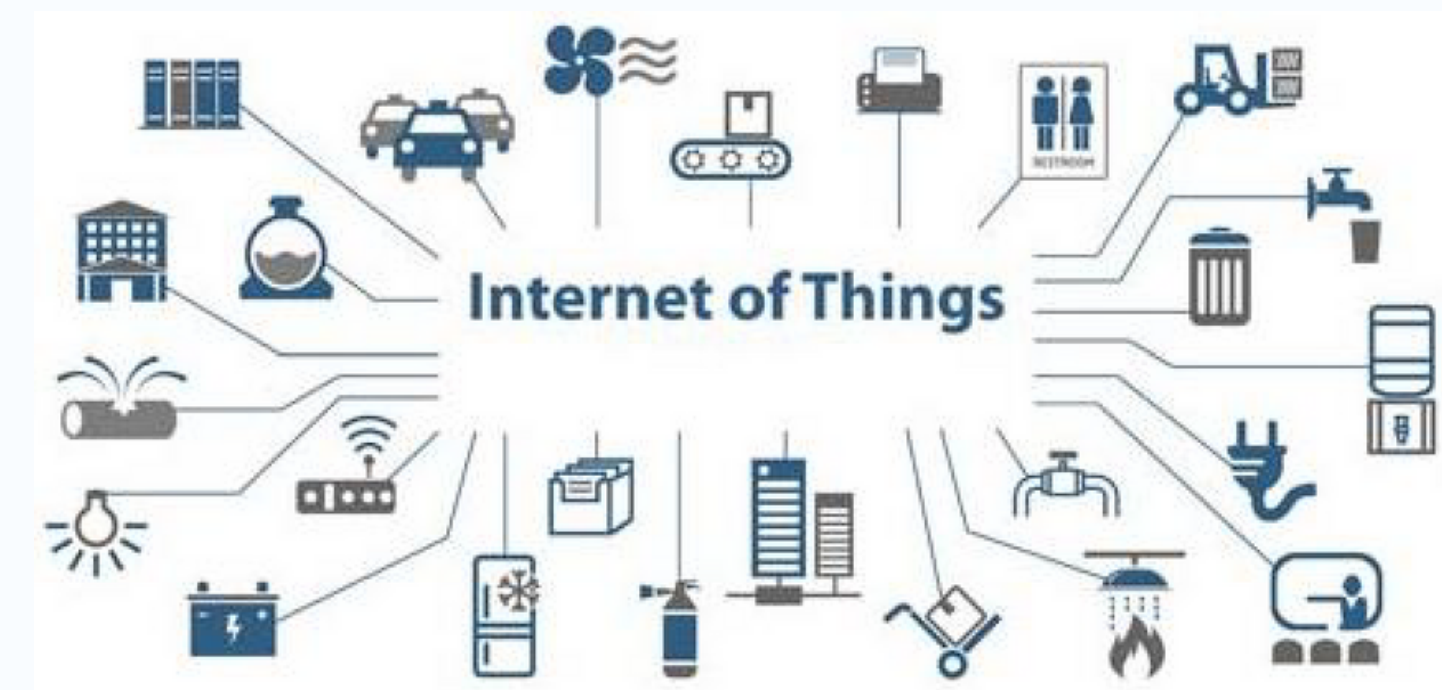


# SOLUÇÕES TECNOLÓGICAS EM GERENCIAMENTO DE TEMPERATURA E UMIDADE

[maxitracksensors.com](http://maxitracksensors.com)

## Sistema Completo:

- Hardware
- Software
- Serviços Técnicos



Solutions for Temperature and  
Relative Humidity Management

## Sistema In-Transit-2

# ONDE USAR?

## SISTEMA DE GERENCIAMENTO CENTRALIZADO IN-TRANSIT-2

[maxitracksensors.com](http://maxitracksensors.com)

### Aplicações:

- Transporte de Medicamentos, Alimentos ou produtos termo sensíveis.
- Estufas e Refrigeradores Laboratoriais
- Data Centers / CPDs
- Ambientes Climatizados
- Refrigeradores / Expositores
- Armazenamento de Vacinas e Medicamentos
- Câmaras Frias / Alimentos
- Setores de Diagnóstico por Imagem
- Farmácias e Almojarifados
- Centros Cirúrgicos
- Laboratórios de Análises Clínicas e Ambientes Climatizados em Geral
- Motores e Maquinários Industriais
- Construção Civil



## Sistema In-Transit-2

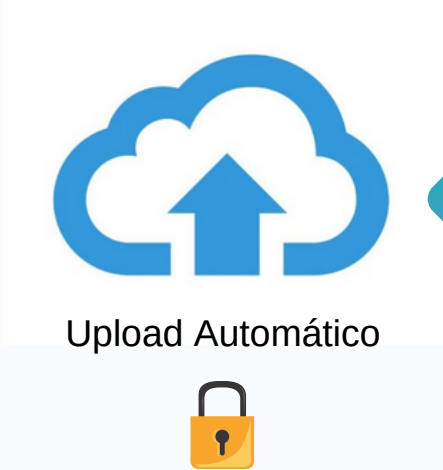
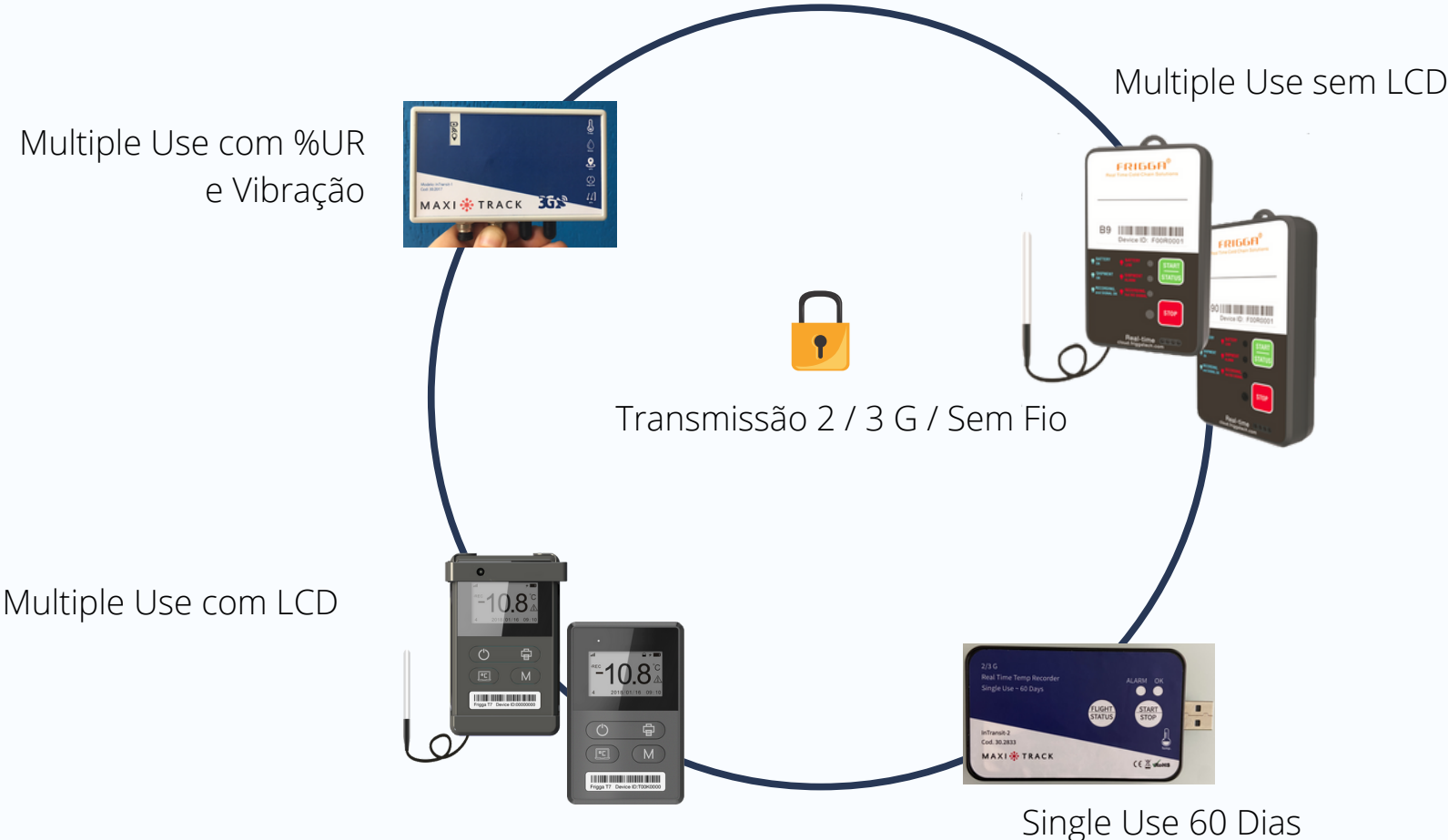
# O QUE É?

maxitracksensors.com

A Solução **In-Transit-2** é um **sistema com transmissão 3G** (sem fio) desenvolvido para o **monitoramento on-line** de temperatura, umidade (dentre outros muitos parâmetros), nos mais variados ambientes tais como **transportes refrigerados** (terrestre, aéreo ou marítimo), **armazéns, farmácias, almoxarifados, estufas, refrigeradores, câmaras frias, etc.** **Registra de forma contínua (e Online)** e envia **alertas** via e-mail e SMS sempre que algo não esteja nas condições ideais, evitando assim perdas consideráveis de qualidade dos produtos, evitando assim eventuais prejuízos financeiros.

- **Tecnologia:** Transmissão 2 / 3 G com abrangência mundial
- **Fácil Instalação / Plug & Play:** Basta afixar e acionar o botão START
- **Segurança:** Memória tipo EEPROM (não volátil)
- **Facilidade:** Bateria Interna de longa duração
- **Precisão:**  $\pm 0,5$  °C |  $\pm 3,0$  %UR\*
- **GPS:** Geoposicionamento e Cercas Eletrônicas

# SISTEMA IN-TRANSIT-2 | VISÃO GERAL



Acesso aos dados / Envio de Alertas



Acesso aos Dados via PC, Tablet ou Smartphone de qualquer lugar do Mundo

# SISTEMA IN-TRANSIT-2 | MODELOS



Solução em nuvem  
**CLOUD COMPUTING**

## SISTEMA IN-TRANSIT-2

# ESPECIFICAÇÕES TÉCNICAS

maxitracksensors.com

### **Sistema de Gerenciamento de Temperatura e Umidade Relativa tipo WEB**

Software de gerenciamento roda via Browser:  
Internet Explorer, Mozilla Firefox ou Google Chrome.

### **Armazenamento dos Dados Registrados em Nuvem:**

- Não requer o uso de servidores ou computadores locais;
- Relatórios: formato Gráfico e Tabela;
- Capacidade máxima de sensores em um Único Sistema ou Gateway: ilimitado;
- Alarmes: via e-mail ou SMS (com ajustes individuais por sensor);
- Modos de Alarme: MIN e MAX;
- Gravação automática de dados de medição com intervalos de gravação configuráveis;
- Função pausar / gravar para cada sensor;
- Sistema 2 / 3 G: Possui transmissor universal e não depende de Chip SIM local.
- Quantidade de Usuários: ilimitada (admins e users);
- Armazenamento de Dados: por tempo indeterminado.

## SISTEMA IN-TRANSIT-2

# REQUISITOS DE SISTEMA

[maxitracksensors.com](http://maxitracksensors.com)

### **Requisito mínimo – linha In-Transit-2:**

Internet Explorer, Mozilla Firefox ou Google Chrome – Não será utilizada a rede ou servidor do cliente.

### **Alimentação dos Loggers InTransit-2:**

Baterias internas tipo recarregáveis (versão reutilizável). Não necessita de Fontes de Alimentação externas.

### **Envio de alarmes por e-mail / SMS :**

Para que os Loggers da linha InTransit-2 tipo 2 / 3G atualize os relatórios no Portal Galileo / WEB e envie alertas de Temperatura e/ou Umidade via e-mail e SMS, é necessário que haja a presença de sinal de celular local.

### **Infraestrutura necessária:**

Presença de sinal Celular e bateria interna com bom nível de carga.

\* Consulte nossa Engenharia para instalações em áreas Rurais ou Remotas



## SISTEMA IN-TRANSIT-2

# SISTEMA

maxitracksensors.com

Número de **sensores ilimitado**, gerenciados por nome, área ou qualquer outro tipo de numeração interna (ex. TAGs definidos pelo usuário).

### **Sistema de segurança / memória:**

Em situação de uso em transporte e em áreas de sombra (ausência de sinal 2 / 3 G) os registradores InTransit-2 seguirão com as gravações em sua memória interna.

Assim que o sinal é restabelecido, as informações acumuladas em memória serão sincronizadas e atualizadas no Portal.



MAXI  TRACK

maxitracksensors.com

# SISTEMA IN-TRANSIT-2

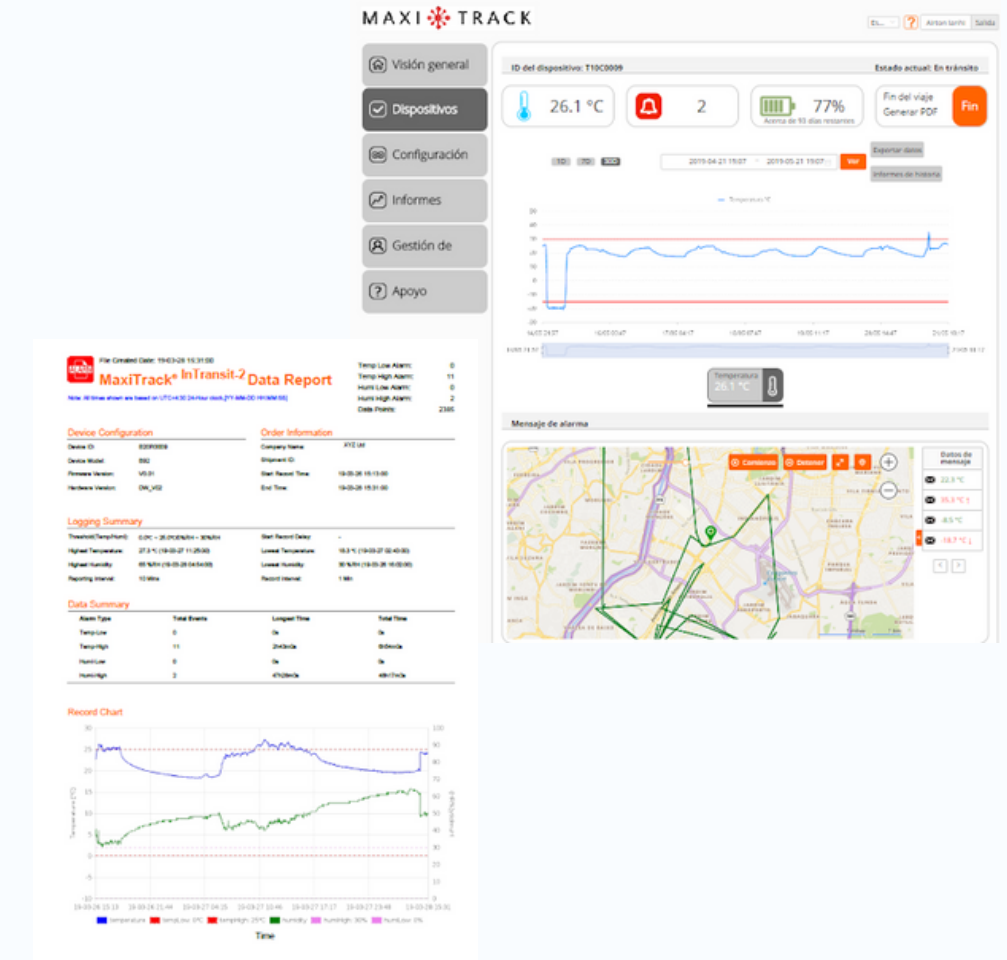
# SISTEMA

maxitracksensors.com

## Portal de Monitoramento Galileo

### Software Supervisório com interface Gráfica, Tabela numérica e informações estatísticas

- Roda em qualquer sistema operacional (via Browser);
- Acessível via internet 24h por dia x 7 dias por semana;
- Possui inúmeras ferramentas de análise das medições;
- Sistema do tipo “aberto”, possibilita modificações de acordo com as demandas futuras do cliente (Customizável);
- Recurso de integração em formato “API” (opcional);
- Acesso seguro: 100% WEB / via internet e totalmente criptografado.



**MAXI TRACK**  
maxitracksensors.com

## SISTEMA IN-TRANSIT-2

# SISTEMA

maxitracksensors.com

- Geoposicionamiento e configuração de Cercas Eletrônicas (Geofences)
- Status de cada dispositivo por Localidade
- Flight Mode: ativação do 'Modo Avião' pelo botão frontal ou via Portal.

The screenshot displays the MAXI TRACK web interface. At the top, there is a search bar with 'ID del dis...' and a 'Buscar' button, along with a 'Filtro claro' button and a temperature unit selector set to '°C'. On the right, there are buttons for 'Es...', a help icon, 'Airtro lanhis', and 'Salida'. The main content area features a map of South America with a red location pin over São Paulo. A pop-up window shows device details: Temperatura 26.1 °C, Hora 18:18 21/05/19, ID del dispositivo T10C0009, Bateria 77%, and Ubicación São Paulo Sao Paulo Sao Paulo Avenida Doutor Jesuino Maciel. To the right of the map is a circular gauge showing 50.00% and a list of device statuses: Ocioso (1), En tránsito (1), Alarma (0), Desconectado (0), and Modo vuelo (0). Below the map is a table with columns: ESTADO, EMPEZADO, ID DEL DISPOSITIVO, DESTINO, RECEPTOR, BIENES, and OPERACIÓN. The table contains one entry with a green status icon, start time 21:47 14/05/19, ID T10C0009, destination Belo Horizonte, receptor Torrent Pharma, and bienes Vacina B9D.

ESTADO	EMPEZADO	ID DEL DISPOSITIVO	DESTINO	RECEPTOR	BIENES	OPERACIÓN
	21:47 14/05/19	T10C0009 Trial T71	Belo Horizonte	Torrent Pharma	Vacina B9D	

## SISTEMA IN-TRANSIT-2

# APP

[maxitracksensors.com](http://maxitracksensors.com)

O usuário do **Portal de Monitoramento Galileo** conta com o App exclusivo e que pode ser utilizado em qualquer tipo de Tablet ou Smartphone.



***Monitoramento na palma da mão, onde você estiver!***

Disponível para compra em:



**MAXI TRACK**  
[maxitracksensors.com](http://maxitracksensors.com)

## SISTEMA IN-TRANSIT-2

# AQUISIÇÃO OU LOCAÇÃO

maxitracksensors.com

Além da tradicional modalidade de Compra/Aquisição a **MaxiTrack** disponibiliza aos seus clientes a opção de **Locação**.

Veja as vantagens:

- **Fracionamento do Valor do Investimento** inicial ao longo dos anos;
- Facilidade para expandir o sistema e redução de burocracia;
- **Mensalidades justas** e atraentes;
- Possibilidade de adicionar Manutenção Preventiva ao contrato;
- Possibilidade de adicionar Calibração Anual ao contrato (opção in-loco);
- **Garantia Permanente** de todos os componentes do sistema (enquanto durar o contrato);
- **Anuidade do Sistema** inclusa nas mensalidades;
- **Troca de componentes** que venham apresentar defeito de fábrica de forma rápida e sem custo;



**MSA - MaxiTrack Service Agreement**

**MAXI TRACK**  
maxitracksensors.com

# CLIENTES

[maxitracksensors.com](http://maxitracksensors.com)



# CLIENTES

maxitracksensors.com



MAXI TRACK

maxitracksensors.com

# MEDIÇÃO E MONITORAMENTO

Fale com nossos consultores de vendas e saiba também sobre nossas **linhas de data loggers, termo-higrômetros e sistemas de monitoramento para transporte.**



Descartável



Bluetooth



Infravermelho



Transporte GPS



Temperatura e Umidade



Termo-Higrômetro





# CALIBRAÇÃO RBC-INMETRO E ESTUDOS TÉRMICOS

---

## Calibrações de Temperatura e Umidade

Toda nossa linha de equipamentos pode ser fornecida já Calibrada.

- **Acreditada RBC-INMETRO;**
- **Rastreada RBC-INMETRO;**
- **Calibração in-loco [equipamentos, câmaras, veículos, etc.].**

As calibrações podem ser fornecidas tanto para **equipamentos novos** quanto para **recalibrações anuais**.

## Serviços de Mapeamento, Qualificação e Validação

- **Serviço Técnico especializado de Mapeamento Térmico;**
- **Serviço Técnico especializado de Qualificação de Equipamentos;**
- **Serviço Técnico especializado de Validação de Sistemas e Áreas de Produção;**



# CONTATOS

---



**Vendas:**

[info@maxitracksensors.com](mailto:info@maxitracksensors.com)

[www.maxitracksensors.com](http://www.maxitracksensors.com)



**Assistência Técnica e Suporte:**

[eng@maxitracksensors.com](mailto:eng@maxitracksensors.com)